

SFATURI DE MONTARE SIDEM.



RECOMANDĂRI CU PRIVIRE LA DIAGNOSTICARE. VERIFICAREA UZURII?

1. INSPECȚIA ANVELOPELOR

Înainte de inspectarea componentelor de direcție și de suspensie, începeți prin verificarea presiunii din pneuri. Verificați, de asemenea, gradul de uzură al anvelopelor. Alinierea incorectă a roților sau componentele de direcție și de suspensie uzate pot cauza o uzură neuniformă.



**UZURĂ
TALON**

Problemă de geometrie, margine interioară sau exterioară subțiată



**UZURA
UNGHIIULUI
DE CĂDERE**

Problemă de geometrie, uzură exagerată pe interior sau pe exterior



**UZURĂ
PE CENTRU**

Umflare excesivă, bandă de rulare subțiată pe centrul anvelopei



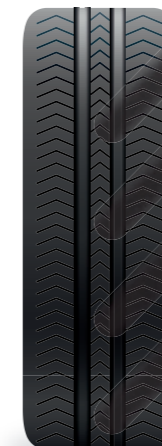
**UZURĂ
MARGINI**

Umflare insuficientă, uzură prin subțierea benzii de rulare de-a lungul marginilor anvelopei



**UZURĂ
NEUNIFORMĂ**

Echilibrare necorespunzătoare, uzură neuniformă a benzii de rulare sau zone netede



**UZURĂ
DIAGONALĂ**

Componenta de suspensie îndoită sau uzată, uzura diagonală „în dinți de ferăstrău” a benzii de rulare

RECOMANDĂRI CU PRIVIRE LA DIAGNOSTICARE.

2. COMPORTAMENTUL SISTEMULUI DE DIRECȚIE

Dacă vehiculul trage într-o parte sau dacă volanul nu este aliniat cu direcția roților din față, trebuie verificată și reglată temeinic geometria roților și piesele de direcție. Același lucru este valabil și în cazul vibrațiilor în volan, al jocului, al direcției greoaie sau slăbite.

Este posibil să fie ceva în neregulă cu o piesă a direcției sau a suspensiei dacă:

- auziți bătăi sau sunete mecanice în timp ce conduceți mașina
- nu este posibilă o geometrie corectă a roților.

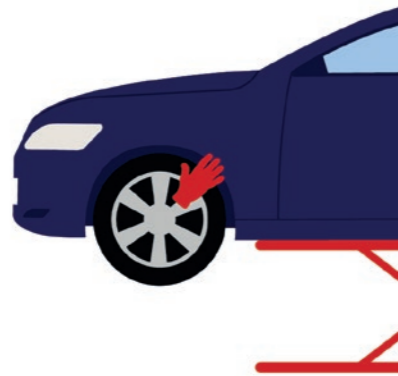
3. INSPECȚIA COMPONENTELOR DE DIRECȚIE

- Verificați întotdeauna toate piesele de pe partea stângă și de pe partea dreaptă.
- Verificați nivelul lichidului de servodirecție. Dacă nivelul este scăzut, este posibil să existe o scurgere în garnituri sau furtunuri.
- Inspectați burdufurile cremalierii de direcție pentru a vă asigura că cauciucul este în stare bună, fără rupturi sau crăpături.
- Verificați capacele de praf pentru a vă asigura că sunt în stare bună. În cazul în care este posibilă pătrunderea apei și a murdăriei, se va produce coroziune, având drept consecință o uzură timpurie.
- Sunt strânse bine toate șuruburile și piulițele?

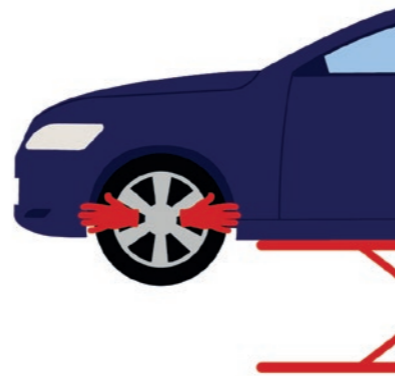
Verificați dacă există joc la capetele de bară și la bieletele de direcție prin scuturarea roților din față, așa cum se arată în imaginile de mai jos:



Verificarea jocului la rulmentul roții



Verificarea jocului la pivot



Verificarea jocului la capetele de bară

4. INSPECȚIA COMPONENTELOR DE SUSPENSIE

- Verificați întotdeauna toate părțile vehiculului, inclusiv partea stângă și partea dreaptă, partea din față și partea din spate.
- Verificați dacă există rupturi vizibile de crăpături sau scurgeri în cauciucul bușelor și al pivoților.
- Folosiți un levier pentru a verifica dacă există joc la bușe și la pivoți.
- Inspectați de asemenea capacele de praf pentru a vă asigura că sunt în stare bună. În cazul în care este posibilă pătrunderea apei și a murdăriei, va apărea coroziunea, ceea ce va duce la defectarea prematură a componentei.
- Sunt strânse bine toate șuruburile și piulițele?





RECOMANDĂRI PRIVIND SERVICE-UL. REPARAREA COMPONENTELOR DE DIRECȚIE ȘI DE SUSPENSIE

1. INSTRUCȚIUNI DE MONTARE

Pentru început, citiți cu atenție instrucțiunile de montare. Sidem vă oferă posibilitatea de a accesa cu ușurință aceste instrucțiuni prin intermediul a trei metode:

- scanând codul QR de pe ambalajul Sidem pentru a avea acces direct la instrucțiunile de lucru ale referinței respective;
- căutând codul de referință corect în catalogul online al Sidem sau în aplicația catalogului Sidem;
- urmărind tutorialele video de pe canalul Youtube al Sidem.



2. COMPARAȚI COMPONENTELE VECHI CU CELE NOI

Înainte de începerea montării, comparați noua componentă Sidem cu cea veche pentru a vă asigura de compatibilitatea acesteia.

3. ÎNLOCUIȚI ÎN PERECHE

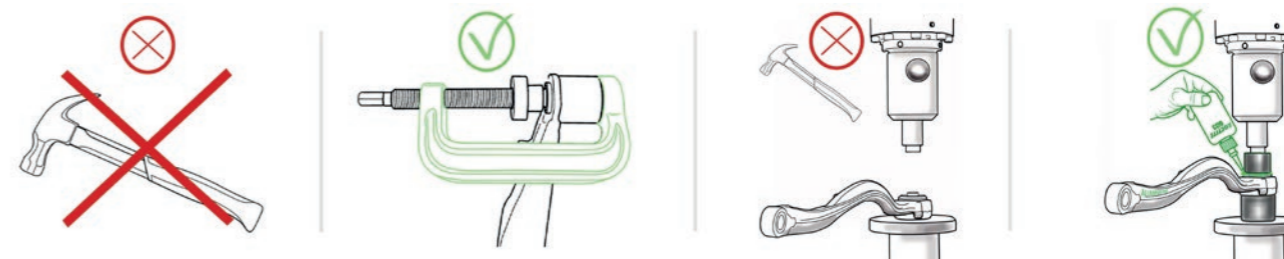
În cazul în care o parte este uzată, este recomandabil să schimbați ambele părți în același timp pentru a evita costuri suplimentare și pentru a economisi timp. Combinația dintre componentele noi și cele vechi va provoca, de asemenea, un dezechilibru în comportamentul de conducere.

Asigurați-vă, de asemenea, că piesele din stânga și din dreapta sunt montate pe partea corectă a mașinii. Dacă este posibilă o confuzie, Sidem va marca acele stabilizatoare cu „stânga” și „dreapta”.



4. UTILIZAȚI SCULE POTRIVITE

Pentru a preveni deteriorarea componentelor și a zonelor înconjurătoare, utilizați scule de presare adecvate în loc de ciocane pentru demontarea componentelor uzate. Pentru o montare sigură și simplificată, am dezvoltat scule speciale de montare, pentru mai multe informații scanați codul QR.



5. CURĂȚAȚI SUPRAFEȚELE

Curățați orificiile și suprafețele de montare folosind o perie de oțel, o cârpă, un degresant sau aer comprimat pentru a asigura o potrivire corespunzătoare pentru noua componentă Sidem.



6. LUBRIFIAȚI ȘTIFTURILE SFERICE

Pentru a permite o montare mai ușoară, lubrifiați știfturile articulației sferice cu ulei sau cu unsoare neutră. Acest lucru va oferi, de asemenea, și un strat de protecție și de lubrifiere pentru partea superioară a capacului de praf, prelungindu-i durata de viață.

RECOMANDĂRI PRIVIND SERVICE-UL.

7. UTILIZAȚI ELEMENTE DE FIXARE NOI

Realizați montajul folosind întotdeauna șuruburi și piulițe noi furnizate de Sidem. De asemenea, pentru finalizarea reparației, vă oferim o cutie ușor de transportat pentru înlocuirea piulițelor suplimentare care au fost scoase.



8. EVITAȚI UTILIZAREA CHEII DE IMPACT

Nu utilizați o cheie de impact pentru strângere, întrucât aceasta poate cauza un cuplu de strângere prea mare și potențiale deteriorări (capac de praf deformat sau deteriorat, ruperea bolțului cu bilă).



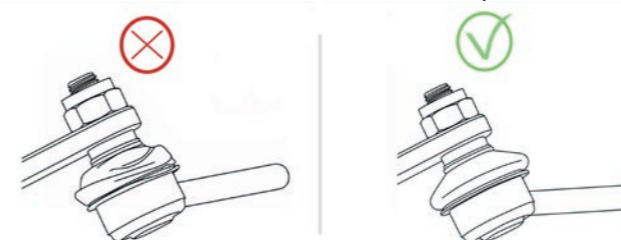
9. URMAȚI INSTRUCȚIUNILE PRIVIND CUPLUL DE STRÂNGERE

Urmați instrucțiunile descrise de producătorul autoturismului pentru strângerea șuruburilor și a piulițelor.



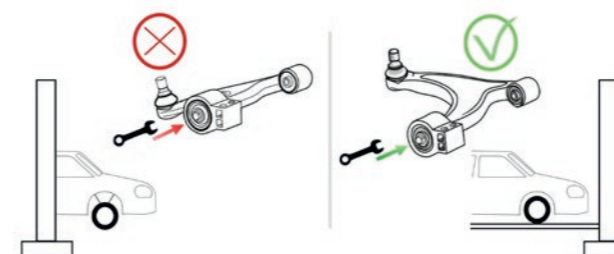
10. VERIFICAȚI CAPACELE DE PRAF

După montare, verificați capacele de praf de pe pivoți să fie montate corespunzător. Capacele de praf deformat sau deteriorate vor cauza pătrunderea apei, având ca rezultat uzura prematură.



11. EVITAȚI PRETENSIONAREA

Dacă ați înlocuit bucșele sau brațele de suspensie, nu uitați să strângeți șuruburile de montare numai atunci când vehiculul se află din nou pe sol și suspensia este în poziție de repaus. Acest lucru va evita pretensionarea și deteriorarea timpurie a bucșelor.



12. DUPĂ MONTARE

- Efectuați întotdeauna geometria roților.
- În final, efectuați o cursă de probă a vehiculului pentru a vă asigura că problemele inițiale au fost complet rezolvate.



RECOMANDĂRI ÎN MATERIE DE INSPECȚIE ȘI REPARAȚII PENTRU EXPERTI.

Sidem este o companie privată cu capital integral familial, fondată în 1933, cea mai importantă companie de specialitate în domeniul ingineriei și producției de componente de direcție și suspensie pentru producătorii de echipamente originale (OEM) și pentru piața pieselor auto de schimb.

Compania oferă cea mai cuprinzătoare gamă din industrie, cu peste 10.000 de referințe pentru vehicule private și vehicule comerciale ușoare.

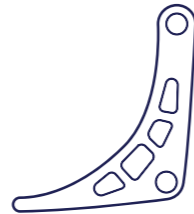
În calitate de furnizor de soluții integrate pe verticală, compania Sidem dispune de o echipă internă de inginerie, o unitate de producție certificată IATF și de un depozit central, toate cu sediul în Europa.



peste
10.000
de referințe



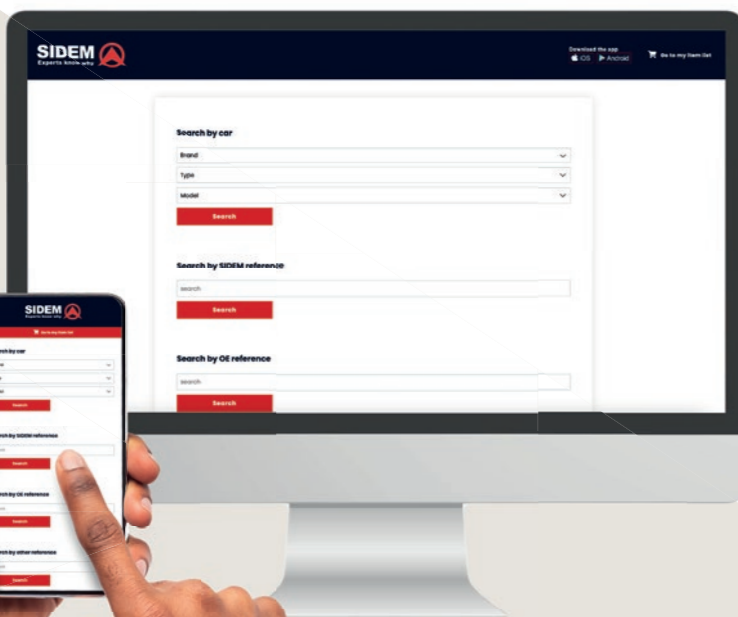
peste
4 000 000
de piese în stoc



**tehnologie și
producție proprie**



**DESCĂRCAȚI
CATALOGUL
APLICAȚIEI
MOBILE SIDEM**



VIDEOCLIPURI CU MONTĂRI



Cum se instalează un braț de suspensie roată cu pivoți reproiectați?



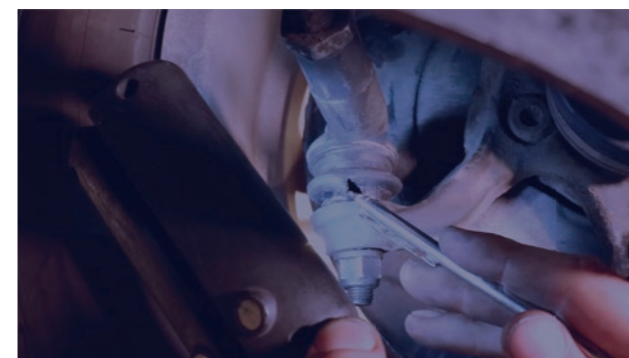
Cum se montează un braț de suspensie fără pretensionare?



Scule potrivite pentru montarea pieselor de direcție și suspensie



Cum să recunoaștem bieletele stabilizatoare defecte?



Cum se pot recunoaște capetele de bară sau bieletele de direcție neconforme?



Cum să recunoaștem o bieletă de direcție defectă?



**URMĂRIȚI
SFATURILE ȘI
RECOMANDĂRILE
DE MONTARE**

**URMĂRIȚI-NE
PE YOUTUBE**



**DRIVEN BY FOCUS.
LED BY EXCELLENCE.**

SIDEM.EU